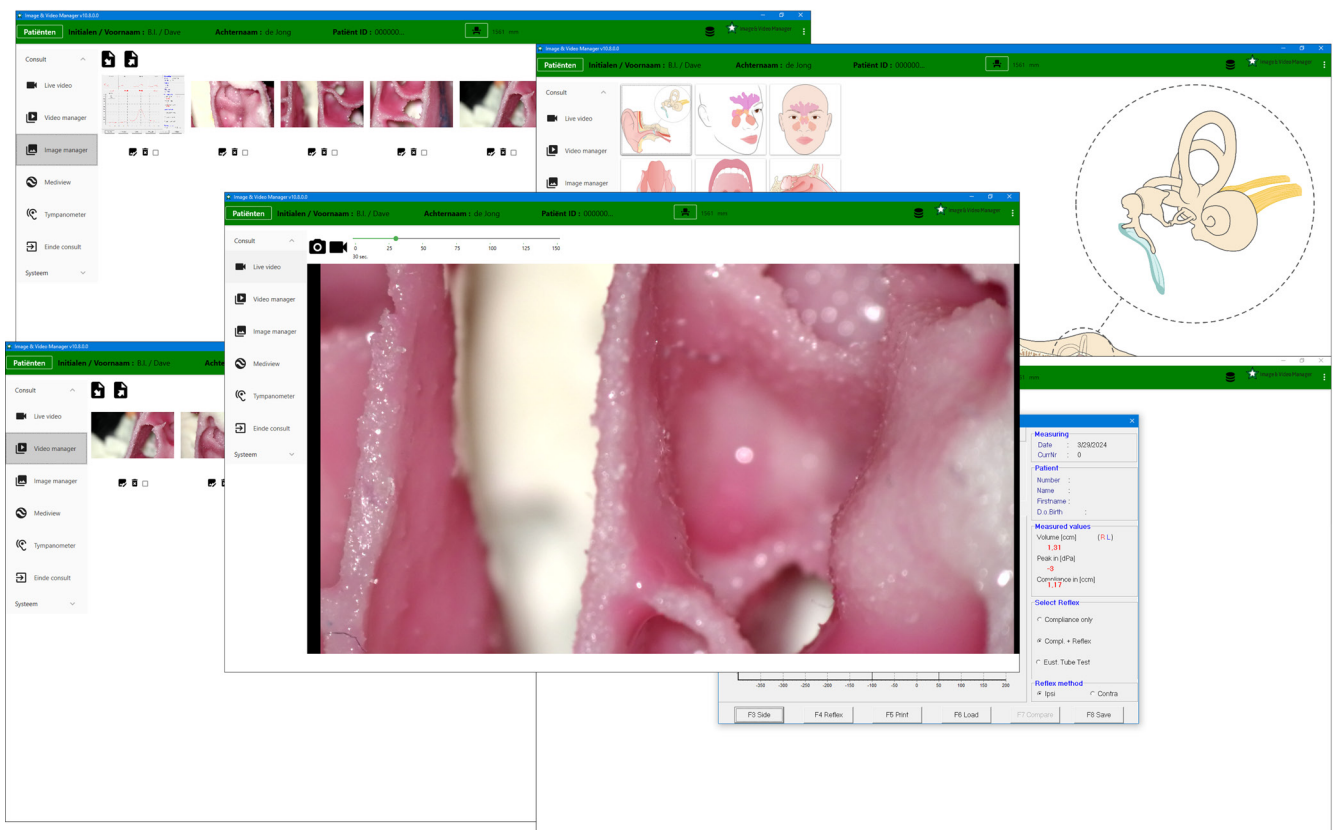


Image en Video Manager

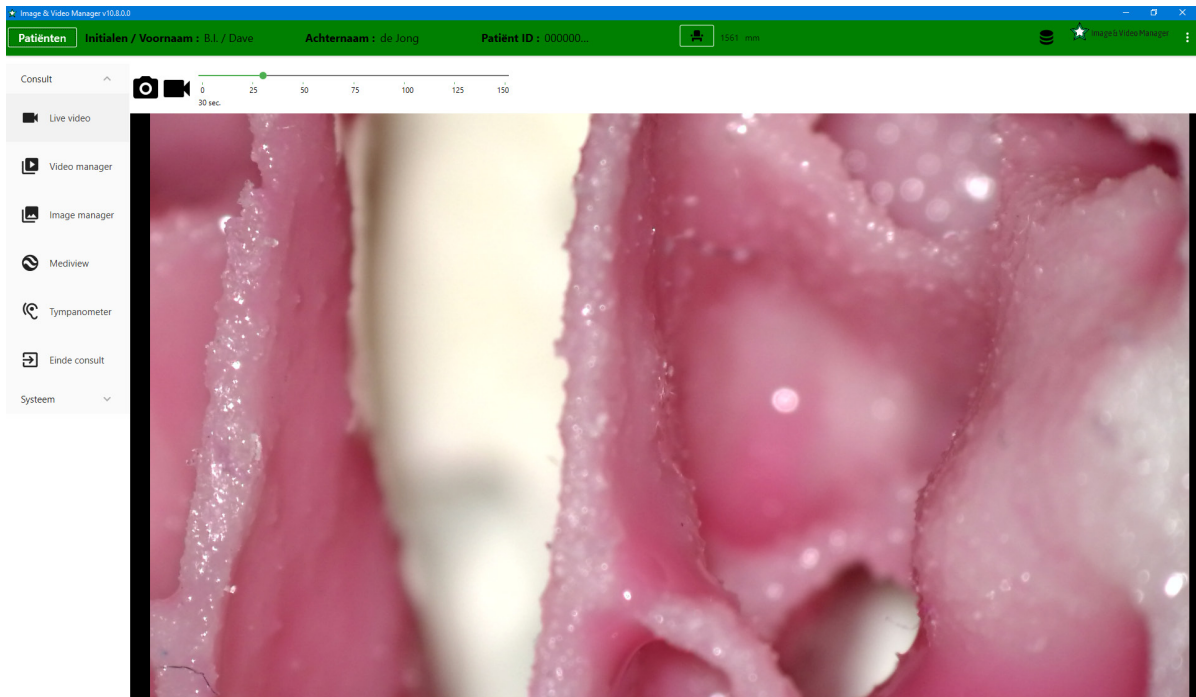
Imaging software ontwikkeld voor de KNO



Het vastleggen van beelden was nog nooit zo eenvoudig

Image & Video Manager

De Image en Video Manager (IVM) is een imaging software die speciaal is ontwikkeld voor de KNO. De IVM biedt een compleet en gebruiksvriendelijk software pakket voor het vastleggen en opslaan van patiënt data.



Simpliciteit

De vele jaren aan expertise op het gebied van KNO hebben geleid tot een gebruikersinterface waarbij de arts centraal is gesteld. Het gebruik van de IVM is gericht op het snel en efficiënt schakelen tussen patiënten waarbij er een minimale belasting wordt gelegd op u als gebruiker. De gebruikersinterface is simpel en overzichtelijk gehouden om u te ondersteunen tijdens het onderzoek. Ook zijn features toegevoegd zoals de bediening via een voetpedaal om de handen vrij te houden tijdens het onderzoek.

Vastleggen beeldmateriaal

Een van de belangrijkste functies van de software is het vastleggen van beeldmateriaal. Het startscherm toont daarom groot de live stream van de geselecteerde video bron. Vanuit dit scherm kunt u direct beeldmateriaal vastleggen met behulp van de iconen bovenin het scherm of met behulp van het voetpedaal.

Direct beeldmateriaal vastleggen

Leg de essentie van een onderzoek vast door middel van korte video's. Bepaal zelf de maximale lengte van een video met de schuif.

Koppeling met ZIS en EPD

De IVM kan ook worden gekoppeld met ziekenhuisinformatiesystemen en EPD pakketten wanneer deze werken met de internationale standaarden van DICOM of HL7. De IVM kan dan patiënt lijsten raadplegen en beelden gekoppeld aan de patiënt data direct in het EPD zetten. Hierdoor heeft u altijd de juiste match met uw IT systemen.

HL7[®]
International

 **DICOM**SM
Digital Imaging and Communications in Medicine

Mediview

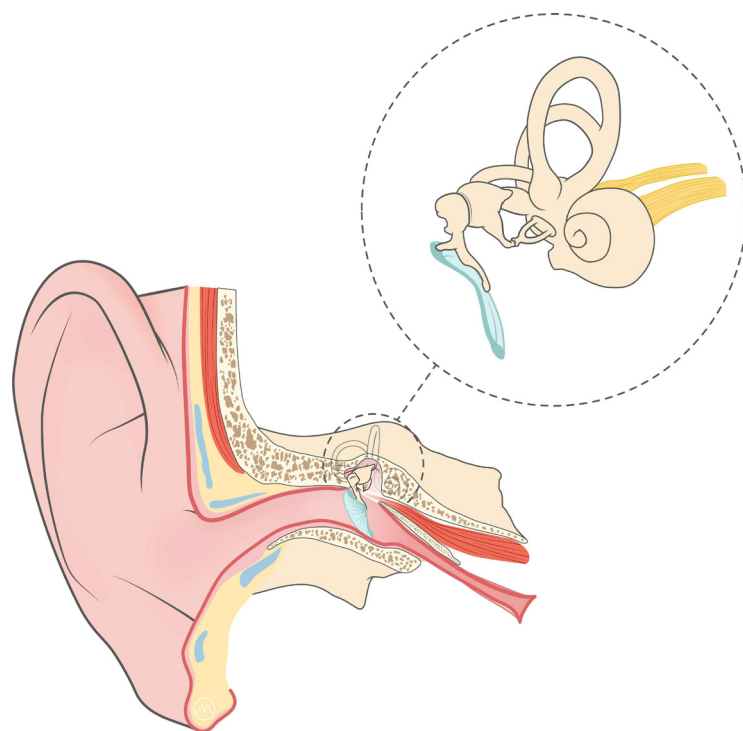
Met het Mediview scherm worden anatomische illustraties van het Keel, Neus en Oor gebied aangeboden.

Anatomische illustraties

Deze illustraties kunnen worden gebruikt om een bepaald onderzoek of een bepaalde behandeling aan de patiënt te verduidelijken.

Video/Image manager

Het beheren van het beeldmateriaal wordt vergemakkelijkt door het gebruik van een video manager (bewegend beeld) en een image manager (stilstaand beeld). Via deze schermen is het mogelijk om per patient beelden direct op te vragen, bewerken, annoteren, exporteren of verwijderen.



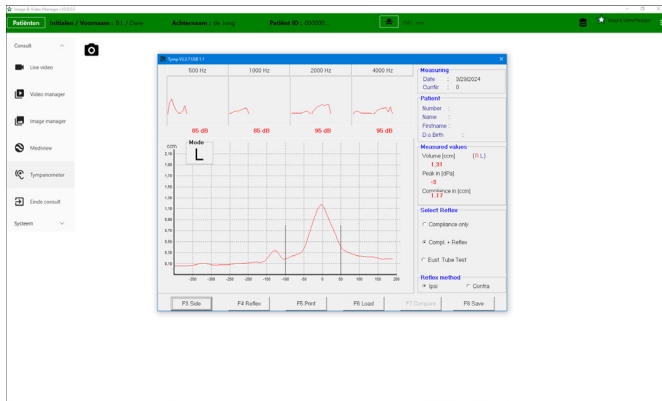
Neem contact met ons op
sales@meditop.nl

Nieuwsgierig hoe wij uw behandelkamer of spreekkamer zo optimaal mogelijk kunnen inrichten? Laten we snel kennismaken.

Image & Video Manager

Integreer externe applicaties

Integreer externe applicaties zoals de tympanometer en neem snapshots van de resultaten.



De gemaakte afbeeldingen worden toegevoegd aan de database onder de geselecteerde patiënt en kunnen zo altijd geraadpleegd worden.

KNO-behandelunits

De IVM vormt één geheel samen met de KNO-behandelunits van zowel het MediTop als ook Entermed. Zo kan er automatisch worden geschakeld tussen meerdere video bronnen zoals een microscoop, endoscoop, otoscoop etc.

IVM vormt één geheel samen met de KNO-behandelunit

Als de desbetreffende video bron uit de houder wordt gehaald of de microscoop wordt geactiveerd zal de video bron automatisch worden geselecteerd en is deze direct klaar voor gebruik. De IVM start automatisch op als de KNO-behandelunit wordt gestart waardoor u met één druk op de knop klaar bent voor gebruik.



Image & Video Manager

Voordelen op een rij

- Hoge efficiency
- Eenvoudig in gebruik
- Makkelijk te koppelen
- Opvragen van arts specifieke werkljsten
- Makkelijk opslag van foto's en video's
- Flexibiliteit bij onderzoek
- Integratie van diverse videobronnen mogelijk
- Veelal bedienbaar met voetpedaal

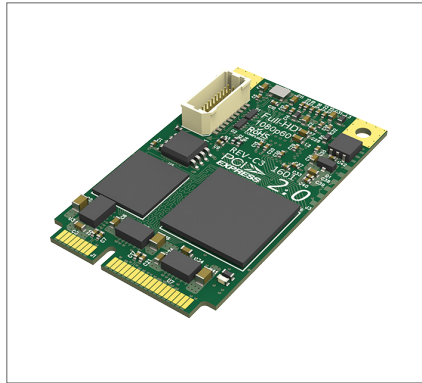
Neem contact met ons op
sales@meditop.nl

Nieuwsgierig hoe wij uw behandelkamer of spreekkamer zo optimaal mogelijk kunnen inrichten? Laten we snel kennismaken.

Optionele accessoires



MONITOR



CAPTURE CARD



USB CAPTURE BOX

Technische specificaties

Besturingssysteem	Windows 10 (LTSC/Professional)
Opslagcapaciteit (SSD)	Minimaal 250GB
Geheugen (RAM)	Minimaal 4GB
Communicatie	Minimaal 1x (USB) RS232 Minimaal 1x Ethernet
Voeding	Medische voeding (IEC 60601-1)
Database	MS SQL Server
Capture	Opname kaart (DirectShow compatible)